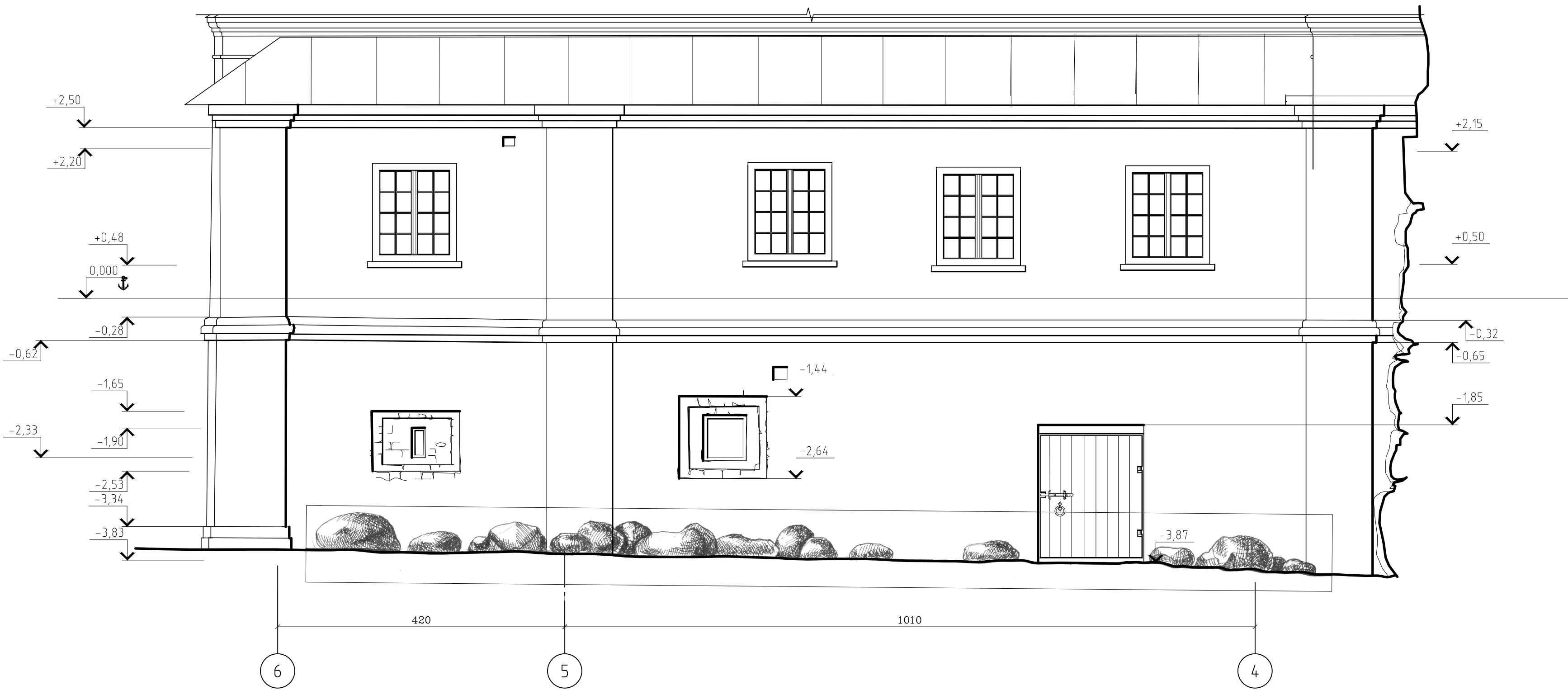



Северный фасад в осях "6-4"



±0.00 = 15.000

- 1) За условную нулевую отметку ±0.000 принята абсолютная отметка в Балтийской системе +15.000.
2) Все размеры даны в миллиметрах
вертикальные отметки в метрах.

						Федеральное государственное унитарное предприятие		арх №		
						ЦЕНТРАЛЬНЫЕ НАУЧНО-РЕСТАВРАЦИОННЫЕ ПРОЕКТНЫЕ МАСТЕРСКИЕ (ФГУП ЦНРПМ)		дата выпуска	2015 г.	
						Заказчик: Министерство культуры Российской Федерации				
						Адрес: Архангельская область, Приморский район, пос. Соловецкий, наб. Благополучия д.1, кор.15, стр. 1		Марка листа	ЭП	
Изм	Кол уч	Лист	Хедог	подпись	дата	Объект: «Ансамбль Соловецкого монастыря и отдельные сооружения островов Соловецкого архипелага, XVI век - первая половина XX века. Ризница 16 - 19 вв.		Стадия	лист №	листов
Разработал	Семина Ю.Е.							П	6	
ГАП	Семина Ю.Е.									
Нач.отд. ДПИ	Дмитриенко В.В.									
						Северный фасад в осях "6 - 4"		ОДПИ		